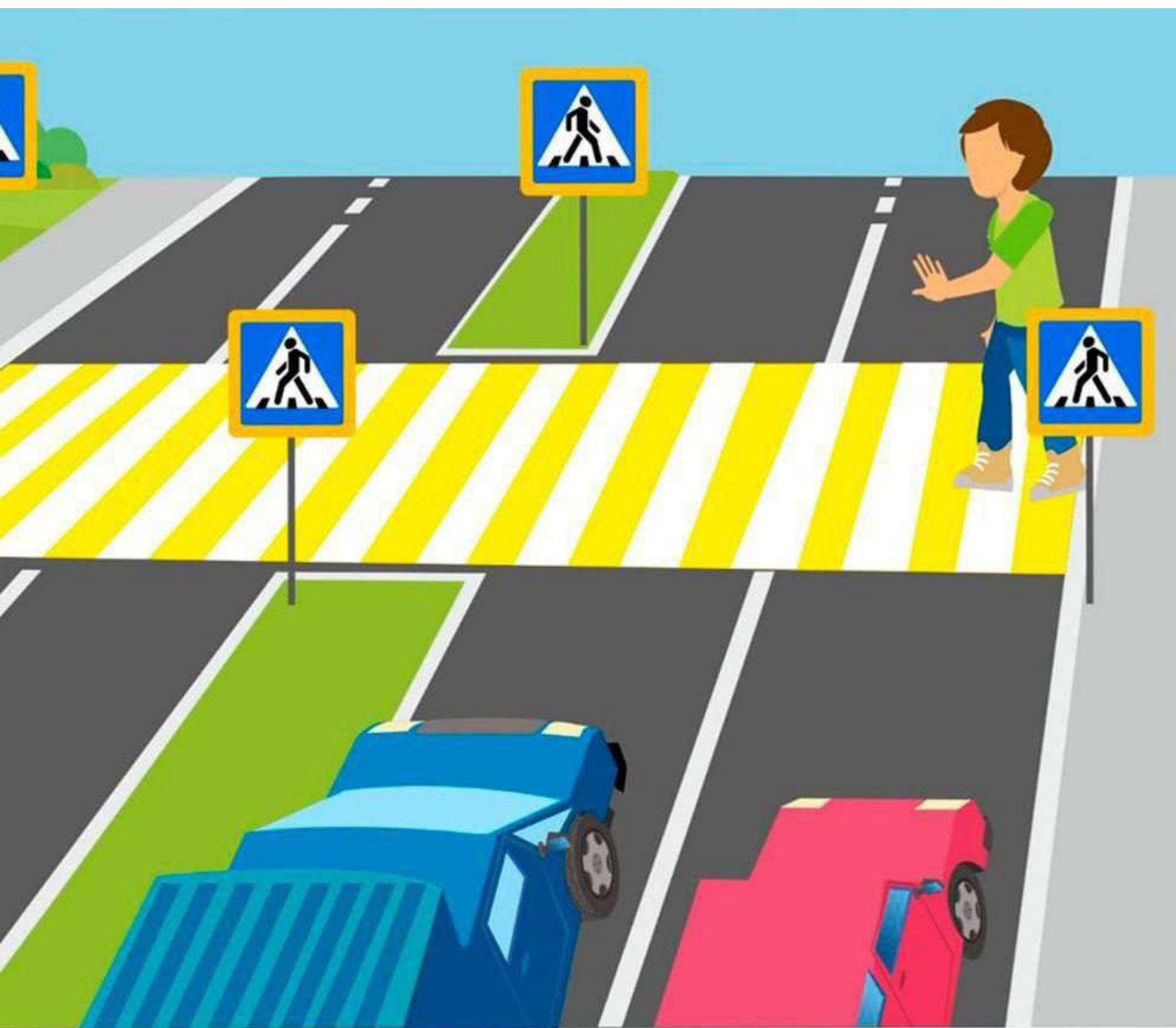




## ЛОВУШКА № 2

**В местах, где опасность скрыта от пешехода за кустами, деревьями, забором, сугробом, стоящими и движущимися автомобилями, другими пешеходами запрещено переходить проезжую часть в этих опасных местах.**

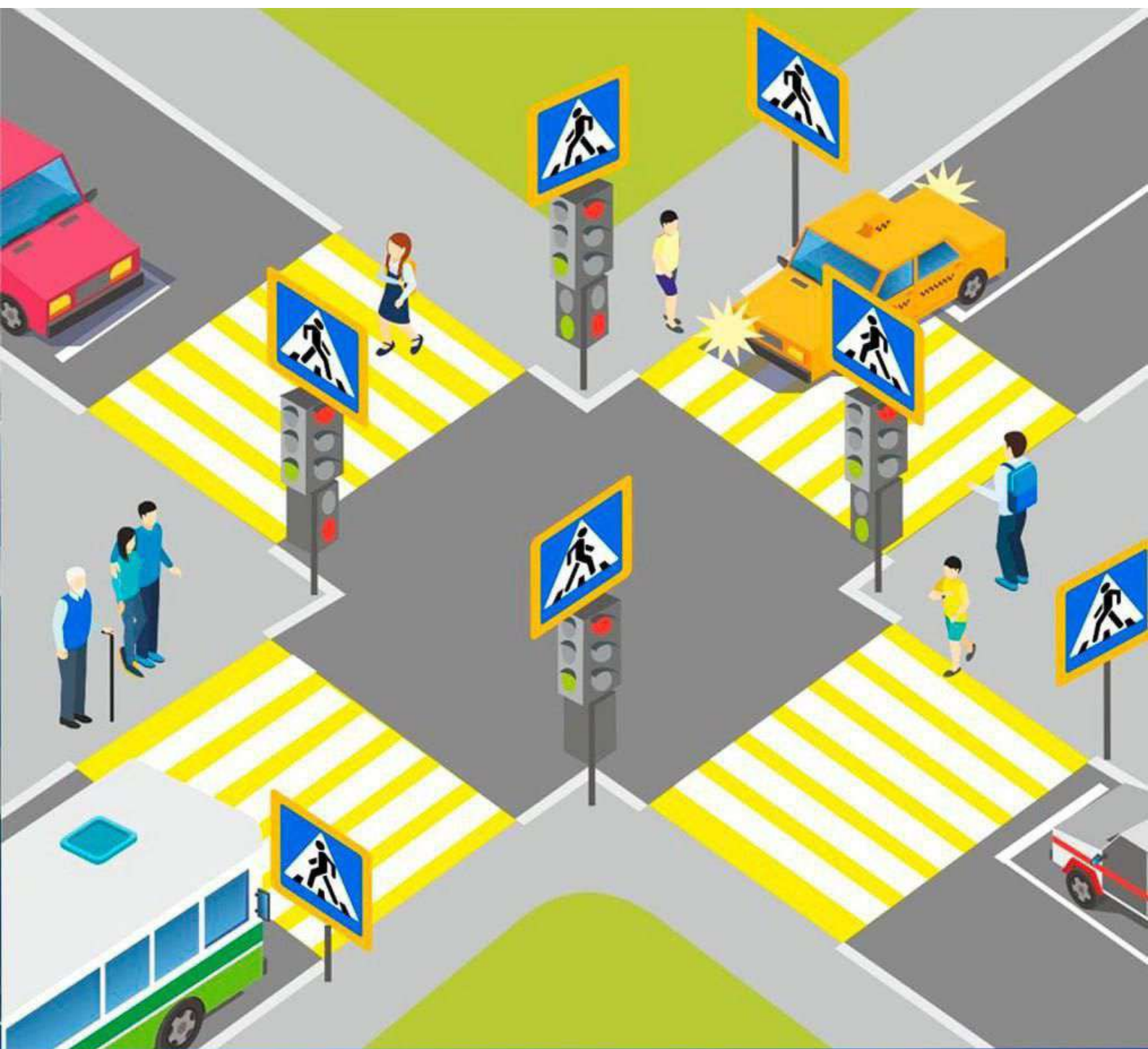




### ЛОВУШКА № 3

На дорогах, где имеются две полосы движения в одну сторону автомобиль, приближающийся со стороны края проезжей части, может скрывать за собой другой автомобиль. В данной ситуации необходимо быть более внимательными при переходе проезжей части.

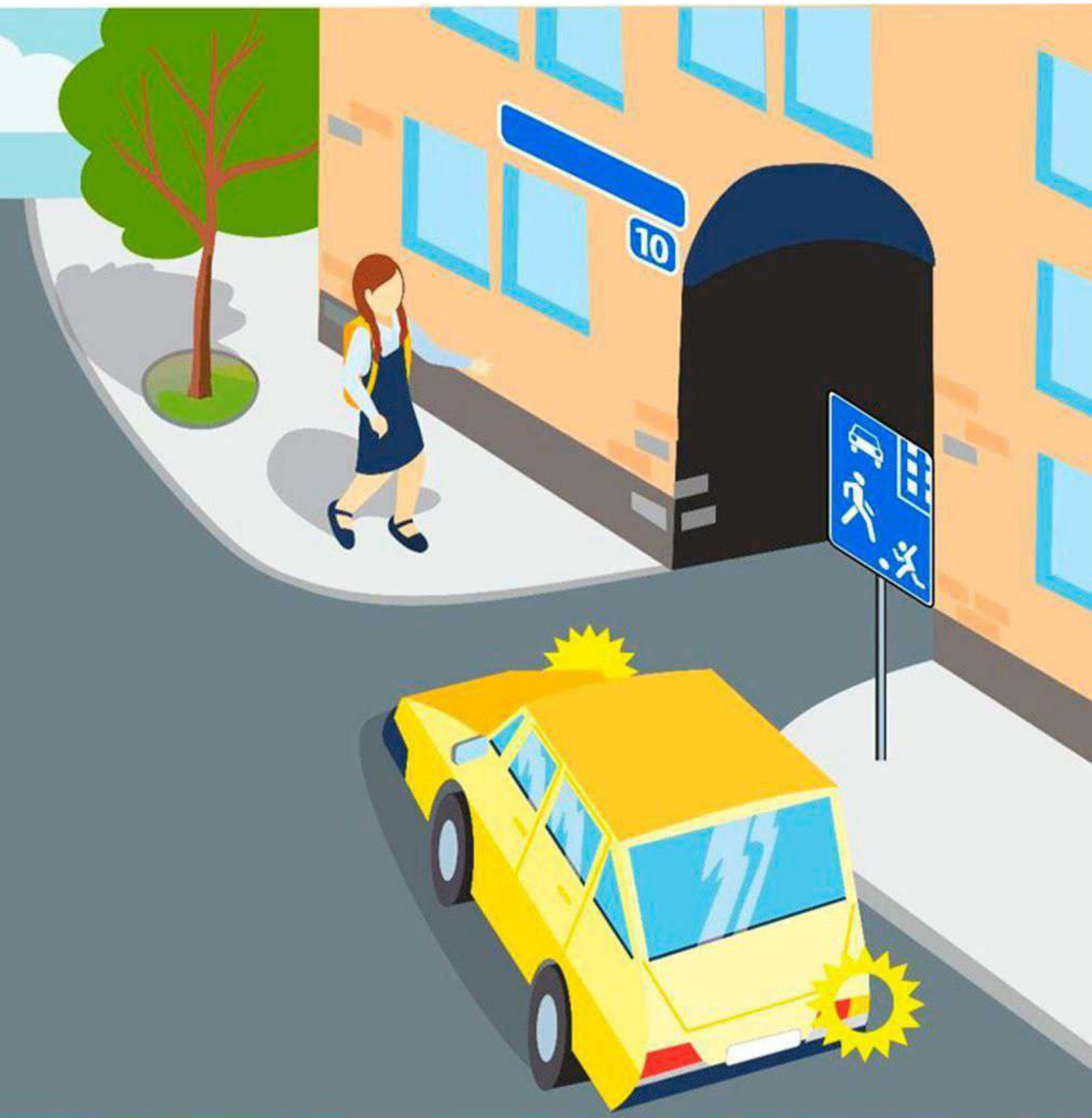




## ЛОВУШКА № 4

У светофора можно встретить опасность.  
Недостаточно просто ориентироваться на зеленый  
сигнал пешеходного светофора, а необходимо убедиться  
в своей безопасности перед началом движения.

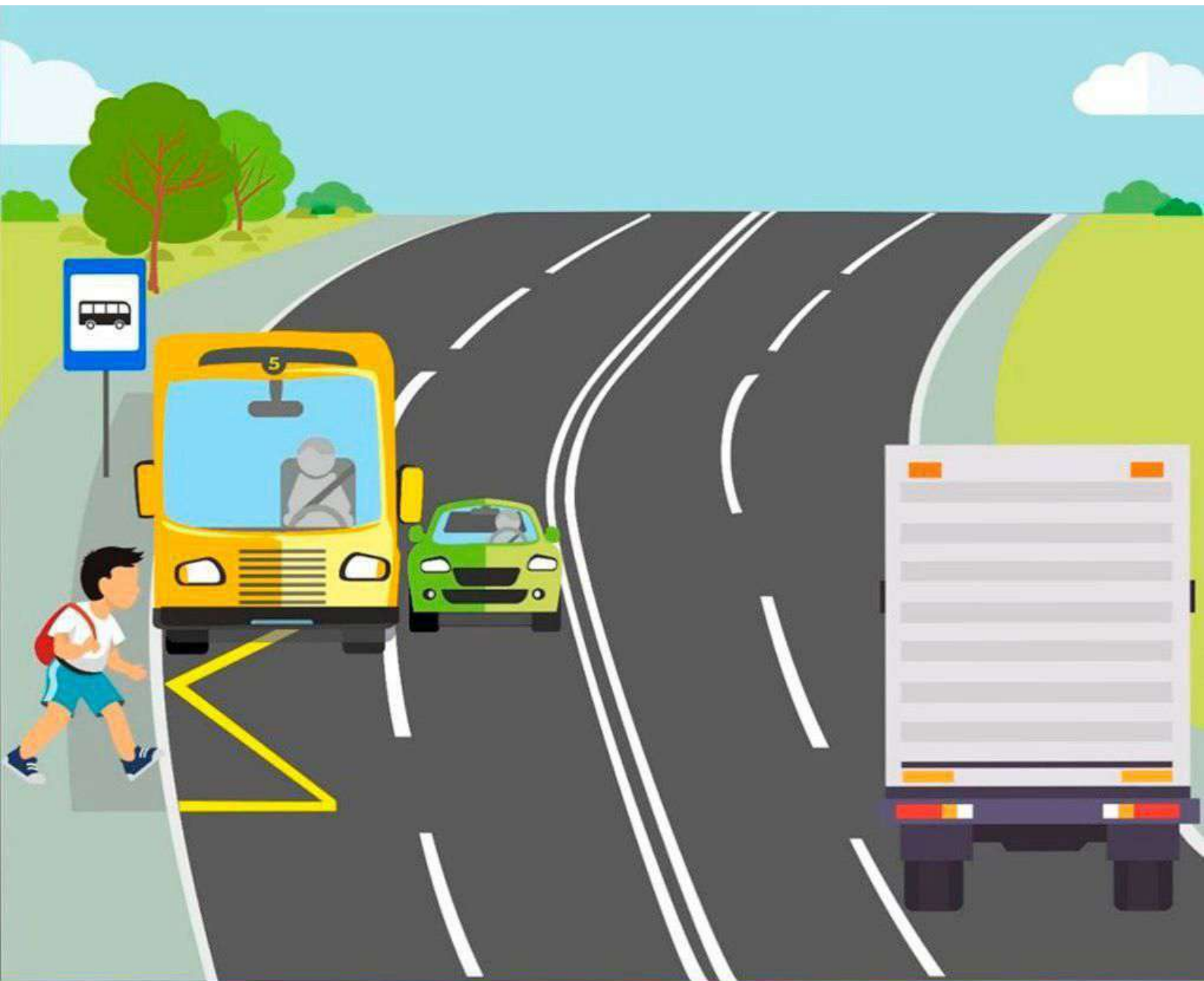




## ЛОВУШКА № 6

Арки и выезды из дворов – места скрытой опасности.  
Во дворе необходимо быть бдительным, всегда  
смотреть во все стороны и прислушиваться к звукам  
приближающихся автомобилей.





## ЛОВУШКА № 1

Стоящий автобус выступает преградой для обзора дороги. Именно поэтому запрещается обходить стоящий автобус ни спереди, ни сзади. В данном случае рекомендуется двигаться в сторону ближайшего пешеходного перехода.





## ЛОВУШКА № 5

Перед переходом проезжей части надо оценить свои возможности и попытаться совершить переход за один прием. Если вам пришлось все-таки остановиться на сплошной линии разметки, то необходимо стоять, помня об автомобилях движущихся у вас за спиной.

